

Les lentilles Ortho-K de nuit  
s'appellent:

appenzeller  
kontaktlinsen  
passt.



i-NIGHT

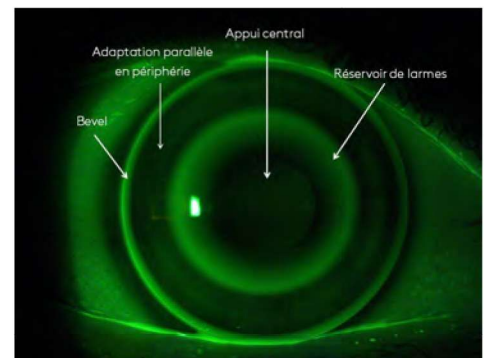
Port  
nocturne —  
vision  
diurne.

# Lentilles rigides orthokératologie i-NIGHT

## GAMME DE PRODUITS

- i-NIGHT
- i-NIGHT Toric
- i-NIGHT Multi
- i-NIGHT Multi Toric

## GÉOMÉTRIE



## CARACTÉRISTIQUES TECHNIQUES

Géométrie	Quadri-courbe inversé
TZR (R0)	selon nécessité
TP (F'v)	Plan à +4.00 dpt
Diamètre total (ØT)	10.00 à 12.00 mm
BOZD (ØO)	5.00 à 7.00 mm variable
X-Correction	+40 µm à -40 µm
Add	0.75 à 3.50 dpt
NZ (diamètre zone de lecture CN)	1.50 à 3.50 mm en pas de 0.50 mm

## MATÉRIAUX



Dk	100
Indice	1.415
Dureté (Shore)	86
Teintes	Aqua, Bleu, Rouge, Vert, Violet

# Lentilles rigides orthokératologie i-NIGHT

## PROTOCOLE ADAPTATION

### 1. BILAN PRÉADAPTATION

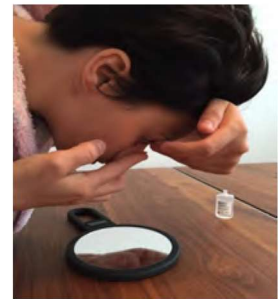
- Anamnèse avec histoire de cas
- Réfraction subjective précise
- Topographie
- DHV (diamètre horizontal irien visible)

### 2. COMMANDE DES LENTILLES

- Envoi des données: réfraction, topographie (export du fichier), DHV à [contact@visioncare.com.tn](mailto:contact@visioncare.com.tn)

### 3. LIVRAISON DES LENTILLES

- Manipulation des lentilles – insister sur le fait de poser une lentille remplie (avec sérum physiologique) la tête penchée en avant / parallèle au sol
- Explication de l'entretien des lentilles
- Pose des lentilles pour évaluer l'AV et faire une réfraction sur les lentilles
- Fixer rdv après la première nuit de port (de préférence le lendemain matin avec les lentilles sur les yeux)



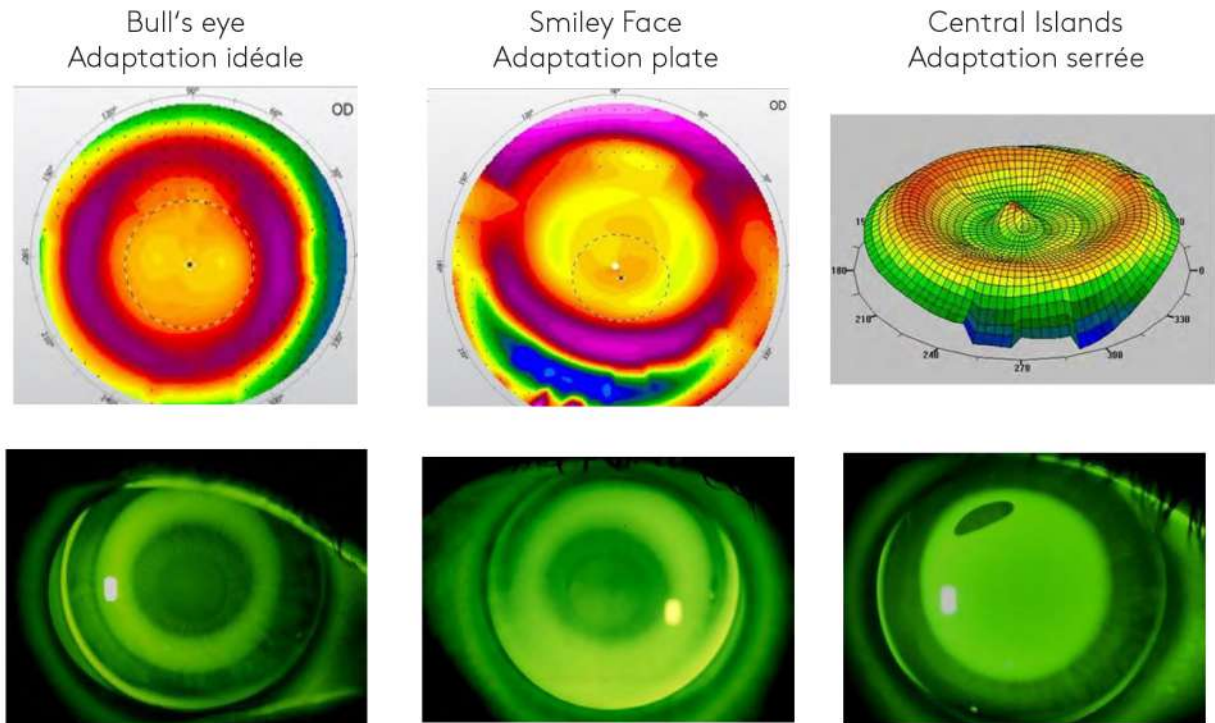
### 4. CONTRÔLES

Les contrôles se font de préférence le matin si possible toujours à la même heure

Contrôles	après 1ère nuit	après 3-5 nuits	après 10-14 nuits	après 1 mois	après 6 mois	après 1 année
AV sans lentilles	X	X	X	X	X	X
Réfraction subjective complémentaire	X	X	X	X	X	X
Topographie	X	X	X	X	X	X
Etat cornéen au biomicroscope	X	X	X	X	X	X
Image fluorescéine avec lentilles posées	X	X	X			X
Réfraction subjective compl. le soir				X		
Réfraction subjective avec lentilles posées						X

# Lentilles rigides orthokératologie i-NIGHT

Evaluation des images topographiques



## 5. MODIFICATIONS

- Envoi des données: réfraction subjective avec lentilles et réfraction subjective complémentaire topographie (export du fichier), images fluorescéine à [contact@visioncare.com.tn](mailto:contact@visioncare.com.tn)

## 6. ENTRETIEN

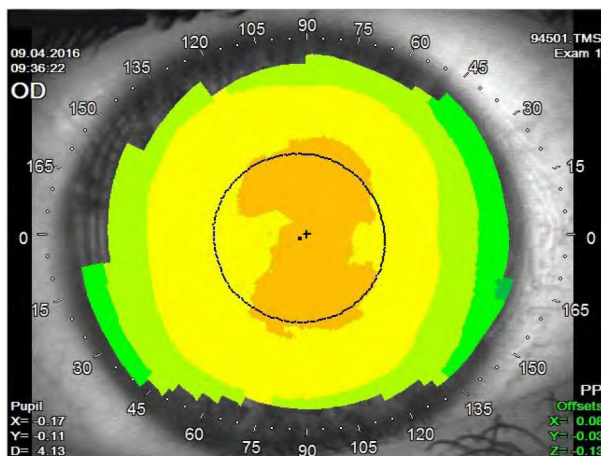
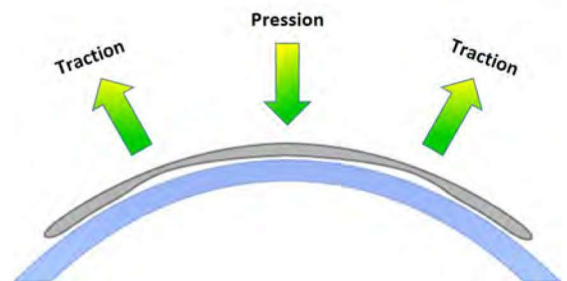
- Nettoyage le matin au retrait avec un savon à base d'alcool et stockage dans un étui (de préférence plat) avec solution de conservation ou désinfection dans une solution peroxyde ou solution multifonction pour lentilles rigides
- 1x par mois nettoyage intensif/déprotéinisation

# Lentilles rigides orthokératologie i-NIGHT

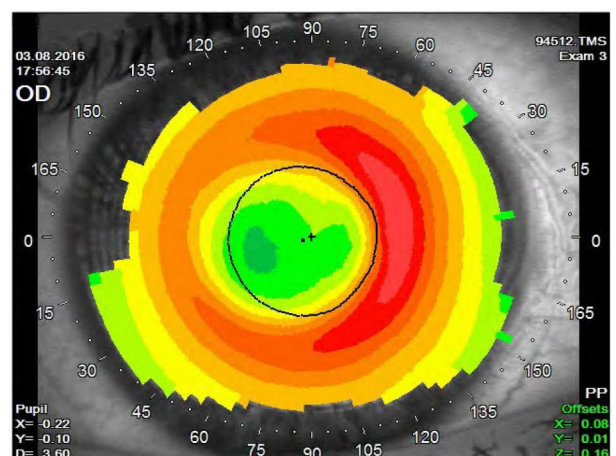
## DÉFINITION ET FONCTIONNEMENT

L'orthokératologie permet l'élimination ou la réduction temporaire de la myopie par le port de lentilles de contact de forme spéciale, réalisées sur mesure, durant le sommeil.

L'effet orthokératologique se base sur une différence d'épaisseur du film lacrymal entre la face antérieure de la cornée et la face postérieure de la lentille.



avant Ortho-K



après Ortho-K

## CLIENTS CIBLES ET INDICATIONS OPTIQUES

### Clients cibles

- Activités professionnelles ou sportives nécessitant une vision libre
- Patients myopes ayant des réticences envers la chirurgie réfractive
- Porteurs de lentilles souffrant de yeux secs
- Patients motivés, rigoureux acceptant les conditions du système durant et après l'adaptation (contrôles réguliers, l'entretien et le renouvellement annuel des lentilles)
- Enfants myopes comme mesure de prévention en management de la myopie

### Indications optiques

- Myopie de -0.75 à -6.00 dpt
- Astigmatisme jusqu'à -3.50 dpt
- Presbytie jusqu'à -6.00 dpt / astigmatisme -3.50 dpt et Addition (la myopie à corriger doit être supérieure à l'addition)
- L'astigmatisme cornéen doit correspondre à l'astigmatisme total

passt.



**VISION CARE**

*Société de distribution  
de lentilles et de matériel optique*  
Distributeur exclusif

## **Contactez nous**

### **Commandes et Assistance technique**

Tél: +216 98 97 29 12/52 27 17 99

Fax: + 216 70 94 89 97

E-Mail: [contact@visioncare.com.tn](mailto:contact@visioncare.com.tn)

### **Siège social**

Vision Care S.A.R.L.

2, Avenue Khaled Ibn Al Walid - l'Aouina

2045 Tunis, Tunisie